

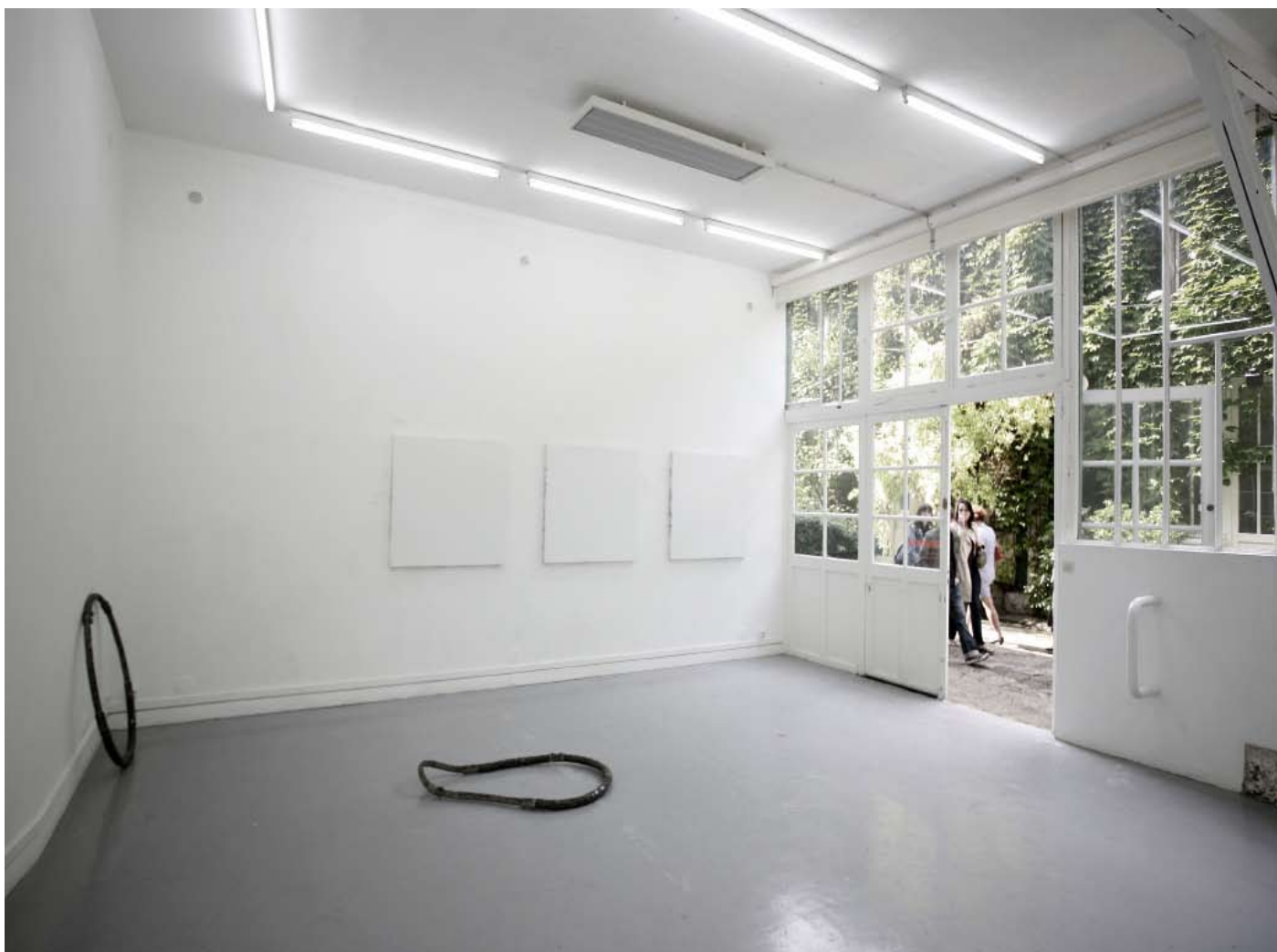
Charles Mason, Masahide Otani et Vittorio Santoro -  
Exterieur jour

By Cortex Athletico at Immanence



cortex  
athletico

20, rue Ferrère  
F-33800 Bordeaux  
tél. : +33 5 56 94 31 89  
[www.cortexathletico.com](http://www.cortexathletico.com)



L'exposition se joue dans le nouvel espace de la galerie Cortex Athletico, à Bordeaux. A cette occasion, Immanence a invité de jeunes commissaires d'exposition. Chaque commissaire et/ou collectif de commissaires a invité un artiste ou un projet en cours de réalisation. Ces invitations se déploieront et s'enrichiront dans leurs rencontres dans l'espace d'exposition. De manière souterraine, l'exposition montre divers processus de travail mis en perspective par le regard des commissaires qui les ont invités.

L'ambassade travaille à documenter une série de performances de l'artiste Jochen Dehn en collaborant avec lui. Alexandra Fau présente Katarina Zdjelar qui appréhende l'histoire et les bouleversements de mai 68 dans sa toute dernière vidéo intitulée « Révolution » (son titre reprend le titre mythique des Beatles écrit en 1968). Laurel&Severac propose un préfiguration du parcours JE RISQUE – part. 1, qui se tiendra à Paris au printemps 2009. C'est un parcours urbain ponctué de propositions artistiques connectées en réseau et à découvrir de proche en proche dans l'espace public. Il invite artistes, passants, inconnus, public, dans les lieux ouverts, souterrains et fictifs...

## **Immanence**

21 avenue du Maine

F-75015 Paris

[www.art-immanence.org](http://www.art-immanence.org)

[immanence.art@club-internet.fr](mailto:immanence.art@club-internet.fr)

Accès : métro Montparnasse, sortie n°2

Immanence reçoit le soutien de la Ville de Paris, de la Drac Ile-de-France Ministère de la Culture et de la Communication, du conseil Régional d'Ile-de-France et participe au réseau tram.



**cortex  
athletico**

20, rue Ferrère

F-33800 Bordeaux

tél. : +33 5 56 94 31 89

[www.cortexathletico.com](http://www.cortexathletico.com)

Date : May 17th 2008 to May 24 th 2008

N°

## EXTERIEUR JOUR

Projet pour Immanence

Extérieur Jour est une exposition fragile et intense. Son format singulier (une exposition courte et ouverte presque sans interruptions) part d'une réflexion sur l'état des expositions en galeries et sur la vitesse des foires et du type de projets qu'elles provoquent. L'espace temps de la présentation des œuvres et son originalité, qui aujourd'hui se rapproche des méthodes pratiquées dans la distribution, pose de plus en plus la question du rôle et de la place d'une galerie dans sa manière de représenter les artistes. Extérieur Jour est aussi l'envie de développer en dehors de notre espace propre un propos délicat et court. Une simple apparition.

Extérieur Jour est aussi une expression qui renvoie au cinéma, au décor, aux conditions d'une action. Celle-ci se veut diurne, il y en aura une nocturne. Le point de départ est celui d'une aurore, non comme la fin d'un tourment, mais plus simplement comme le début d'une journée. Une aube, lorsque tout le monde se réveille. Nous choisissons un moment dans l'année où les jours sont les plus longs, et décidons de penser les temps d'ouverture comme ceux d'une journée. L'action quant à elle est silencieuse, presque fantomatique. Chacune des œuvres de ces trois artistes d'horizons différents évoque de façon propre une forme d'évanescence, de discrétion de l'auteur. Loin d'une proposition tumultueuse, ce projet est une invitation simple à découvrir le propos de ces artistes qui ont en commun leur discrétion et leur volonté de placer au centre de leurs dispositifs le spectateur, lequel devient alors le véritable acteur de ce plateau. Charles Mason, Masahide Otani et Vittorio Santoro.

## EXTERIEUR JOUR

A presentation by Cortex Athletico at Immanence

Extérieur Jour offers an experience at once fragile and intense. Its uninterrupted brevity is in deliberate contrast to typical gallery exhibitions, the gaudy commercialism of Art fairs, and the projects created for them. In Extérieur Jour, time is an element as much as are the individual works, enabling us to reflect on how artists are conventionally represented by galleries like products in a supply chain. Extérieur Jour is the blossoming of a work outside the context in which it is usually found. It is honest, simple, and short-lived.

The term 'extérieur jour' is used in filmmaking for the scenery against which the action is played out. Although it implies an action throughout the course of a day, Extérieur Jour presents the constant aura of the nocturnal. The starting point is dawn - not as an end to a night of torment, but simply the beginning of a day, the moment of waking. We have chosen a time of year when the days are at their longest, matching the exhibition opening hours to mirror the day. The action is quiet - almost ghostly. Each of the works by the three artists contains, as intended, its own horizon, its own form of evanescence. Far from being a provocation, this project is intended as an invitation to discover what it is that the artists are proposing. They are united by subtlety of intention and a desire to place the spectators at the centre of the work, so enabling them to become participants on the stage that is Extérieur Jour.

Charles Mason, Masahide Otani et Vittorio Santoro.



cortex  
athletico

20, rue Ferrère  
F-33800 Bordeaux  
tél. : +33 5 56 94 31 89  
www.cortexathletico.com

Date : May 17th 2008 to May 24 th 2008

N°



Charles Mason  
*Circle loop*  
2007  
Marble mosaic, concrete, porcelain floor tiles



cortex  
athletico

20, rue Ferrère  
F-33800 Bordeaux  
tél. : +33 5 56 94 31 89  
[www.cortexathletico.com](http://www.cortexathletico.com)

Date : May 17th 2008 to May 24 th 2008

N°



Masahide Otani  
*Untitled*  
2008  
painting



cortex  
athletico

20, rue Ferrère  
F-33800 Bordeaux  
tél. : +33 5 56 94 31 89  
[www.cortexathletico.com](http://www.cortexathletico.com)

Date : May 17th 2008 to May 24 th 2008

N°



From the left to the right

Charles Mason  
*Picnic Table*  
2008  
80 x 168 x 143 cm  
Steel scaffold

Vittorio Santoro  
*Come with me*  
2001  
variable  
mixed media



cortex  
athletico

20, rue Ferrère  
F-33800 Bordeaux  
tél. : +33 5 56 94 31 89  
[www.cortexathletico.com](http://www.cortexathletico.com)

Date : May 17th 2008 to May 24 th 2008

N°



Charles Mason  
*Picnic Table (detail)*  
2008  
80 x 168 x 143 cm  
Steel scaffold



cortex  
athletico

20, rue Ferrère  
F-33800 Bordeaux  
tél. : +33 5 56 94 31 89  
[www.cortexathletico.com](http://www.cortexathletico.com)

Date : May 17th 2008 to May 24 th 2008

N°



Charles Mason

*Untitled*

2008

61 x 6 x 35 cm

White ceramic tiles, concrete, steel



cortex  
athletico

20, rue Ferrère

F-33800 Bordeaux

tél. : +33 5 56 94 31 89

[www.cortexathletico.com](http://www.cortexathletico.com)

Date : May 17th 2008 to May 24 th 2008

N°