

*Il est si doux ...*

2011

Château Giscours

Pierre Clerk  
Rolf Julius  
Vincent Lamouroux  
Benoît Maire  
Charles Mason



*Château Giscours*

MARGAUX - Grand Cru Classé en 1855  
[www.chateau-giscours.fr](http://www.chateau-giscours.fr)



cortex  
athletico

20, rue Ferrère  
F-33800 Bordeaux  
tél. : +33 5 56 94 31 89  
[www.cortexathletico.com](http://www.cortexathletico.com)

Il est si doux, parmi les désenchantements de la vie, de pouvoir se reporter en idée sur de nobles caractères, des affections pures et des tableaux de bonheur.

[ G. Flaubert / Madame Bovary ]

En 1987, dans le cadre d'une exposition « Des Goûts et des Couleurs », le Château Giscours avait invité l'artiste anglais Richard Deacon à présenter son travail.

Aujourd'hui, le château Giscours invite la galerie Cortex Athletico autour d'un projet présentant les œuvres de Vincent Lamouroux (une œuvre produite pour l'occasion reprenant l'image d'un nuage), un ensemble de Charles Mason, artiste anglais prolongeant le travail de Deacon, Benoît Maire artiste français, Pierre Clerk, américain, Andreas Fogarasi, autrichien, et Rolf Julius dans le parc, artiste allemand.

Le château Giscours, bâtiment fermé depuis quelques temps, abrite un bas-relief de Jean Dunand (1877-1942), allégorie de la vigne et de son travail, décor du paquebot « Le Normandie ». C'est ce bateau qu'emprunte l'artiste le 29 mai 1935 pour se rendre à New-York, et de là son œuvre prendra un essor considérable, le propulsant hors de sa province.

La patine des dorures de ce panneau et son histoire, l'image de ce château rouvert et d'un parc romantique, appellent certaines images du roman de Flaubert : Madame Bovary, Mœurs de province. Dans cet ouvrage, Emma Rouault, dont la vision de l'existence est passionnément lyrique, décrit son bien-être ainsi : « Il est si doux, parmi les désenchantements de la vie, de pouvoir se reporter en idée sur de nobles caractères, des affections pures et des tableaux de bonheur ».

C'est autour de cette description que l'exposition s'articule, proposant une rencontre entre quelques œuvres, qui ont en commun de jouer du lieu, de sa transparence et de son calme.



cortex  
athletico

20, rue Ferrère  
F-33800 Bordeaux  
tél. : +33 5 56 94 31 89  
www.cortexathletico.com

It is so soft, among the disillusionments of life, to have the possibility to refer in idea to noble characters, pure affections and paintings of happiness.

[ G. Flaubert / Madame Bovary ]

In 1987, for the exhibition « Tastes and Colors», the Château Giscours had invited the English artist Richard Deacon to present his work.

Today, Château Giscours invites the gallery Cortex Athletico with a new project presenting Vincent Lamouroux's works (a site specific work representing a cloud), a set of works by the British artist Charles Mason echoing the works by Deacon, the French artist Benoît Maire, Pierre Clerk an American, Andreas Fogarasi an Austrian, and the German artist Rolf Julius in the park.

The Château Giscours, which has been closed for a while, shelters a bas-relief by Jean Dunand ( 1877-1942 ), an allegory of the vineyard and its produce which adorned the cruise ship « Le Normandie ». Jean Dunand took this boat on May 29th, 1935 to go to New York, from whence his work developed considerably, and launched him outside his province.

The worn gilding of this panel and its history, mirror the image of this reopened château and its romantic park, and recall certain images from the novel by Flaubert : «Madame Bovary, customs of province». In this work, Emma Rouault, whose vision of the existence is fervently lyrical, described her well-being as such : « It is so soft, among the disillusionments of the life, to have the possibility to refer in idea to noble characters, pure affections and paintings of happiness.»

It is from this description, that the exhibition is articulated, proposing a meeting of works, which have as a common denominator the ability to reflect the space, in its transparency and its peace.



cortex  
athletico

20, rue Ferrère  
F-33800 Bordeaux  
tél. : +33 5 56 94 31 89  
www.cortexathletico.com

# “如此甜蜜。。。 ”

一九七八年，英国艺术家理查德·迪肯应邀于法国波尔多的杰斯高酒庄，主题为 - 《品味与色彩》的展览中展示他的艺术作品。

而今，杰斯高酒庄邀请波尔多戈特斯当代艺术画廊 (La galerie Cortex Athletico, 意译为大脑皮层运动) 参与合作关于法国艺术家 - 文森·拉摩 (Vincent Lamouroux) 的一项重新认识云彩印象的作品计划。这个展览计划中参展的艺术家有：延续理查德·迪肯的作品的英国艺术家 - 查理·曼森 (Charles Manson), 法国艺术家伯诺伊特·玛利 (Benoît Marie), 美国艺术家皮埃尔·克莱克 (Pierre Clerk), 奥地利艺术家安德烈·福高劳希 (Andreas Fogarasi), 室外的有德国艺术家罗而夫·茱丽叶斯 (Rolf Julius) 的作品。

杰斯高酒庄曾经关闭了一段时间，当时的艺术家尚·迪南 (Jean Dunand 1877-1942) 展现波尔多葡萄园景象的浮雕作品曾藏匿于此，该作品的前身是为大型客轮诺曼底号的浮雕装饰，尚·迪南于一九三五年五月二十九日曾经搭乘诺曼底号抵达纽约，在那里，这些将他带出乡村的作品在纽约获得飞跃性的成功。

随着这些遍布岁月痕迹的镀金镶板，杰斯高酒庄还有他富有浪漫色彩的花园再次掀开她神秘的面纱，犹如古斯塔夫·福楼拜 (Gustave Flaubert) 的长篇小说《包法利夫人》中的爱玛·鲁奥 (Emma Rouault), 对生活充满激情的，她这样描写属于她的幸福生活：“是如此的甜蜜，即使在生命出现失望，沮丧，生活依旧是如此的甜蜜。从甜蜜中产生的能量，源自高尚的性格，情操，和观念，还有那些纯粹的爱，和生命中充满幸福的场景。

展览诠释了对生活的观念，同时，还让观者从作品中体会到作者对于时空，对于时空的穿透性的感受，其穿透性，以及作品静谧的气氛，和这两者的交融。



cortex  
athletico

20, rue Ferrère

F-33800 Bordeaux

tél. : +33 5 56 94 31 89

www.cortexathletico.com

# “如此甜蜜。 。 。 ”

一九八七年，英國藝術家理查德·迪肯應邀於法國波爾多的傑斯高酒庄，主題為—《品味與色彩》的展覽中展示他的藝術作品。

而今，傑斯高酒庄邀請波爾多戈特斯當代藝術畫廊（La galerie Cortex Athletico 意譯為大腦皮層運動）參與合作關於法國藝術家—文森·拉摩（Vincent Lamouroux）的一項重新認識雲彩印象的作品計畫。這個展覽計畫中參展的藝術家有：延續理查德·迪肯的作品的英國藝術家—查理·曼森（Charles Manson），法國藝術家伯諾伊特·瑪利（Benoît Marie），美國藝術家皮爾·克萊克（Pierre Clerk），奧地利藝術家安德烈·福高勞希（Andreas Fogarasi），室外的有德國藝術家羅爾夫·朱利葉斯（Rolf Julius）的作品。

傑斯高酒庄曾經關閉了一段時間，當時的藝術家尚·迪南（Jean Dunand 1877-1942）展現波爾多葡萄園景象的浮雕作品曾藏匿於此，該作品的前身是為大型客輪諾曼底號的浮雕裝飾，尚·迪南於一九三五年五月二十九日曾經搭乘諾曼底號抵達紐約，在那裡，這些將他帶出鄉村的作品在紐約獲得飛躍性的成功。

隨著這些遍佈歲月痕跡的鍍金鑲板，傑斯高酒庄還有他富有浪漫色彩的花園再次掀開她神祕的面紗，猶如古斯塔夫·福樓拜（Gustave·Flaubert）的長篇小說《包法利夫人》中的愛瑪·魯奧（Emma·Rouault），對生活是充滿着激情的，她這樣描寫屬於她的幸福生活：“是如此的甜蜜，即使在生命出現失望，沮喪，生活依舊是如此的甜蜜。從甜蜜中產生的能量，源自高尚的性格，情操，和觀念，還有那些純粹的真誠的愛，和生命中充滿幸福的場景。”

展覽詮釋對生活的觀念，同時，還讓觀者從作品中體會到作者對於時空，對於時空的穿透性的感受，其穿透性，以及作品靜謐的氣氛，和這兩者的交融。



cortex  
athletico

20, rue Ferrère

F-33800 Bordeaux

tél. : +33 5 56 94 31 89

www.cortexathletico.com



20, rue Ferrère  
F-33800 Bordeaux  
tél. : +33 5 56 94 31 89  
[www.cortexathletico.com](http://www.cortexathletico.com)



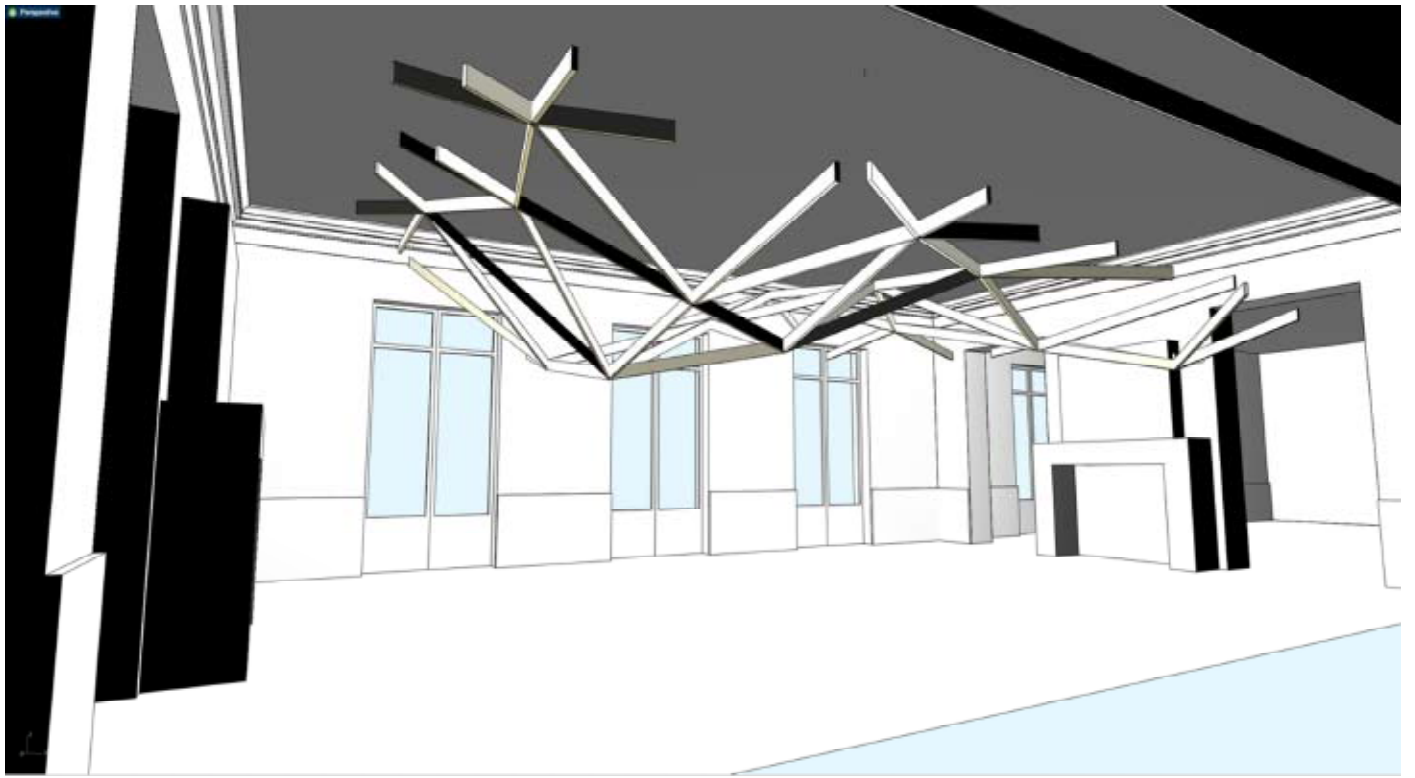


*Sans titre (nuage)*  
Vincent Lamouroux  
2011  
Aluminium, mousse  
Dimensions variables



cortex  
athletico

20, rue Ferrère  
F-33800 Bordeaux  
tél. : +33 5 56 94 31 89  
[www.cortexathletico.com](http://www.cortexathletico.com)





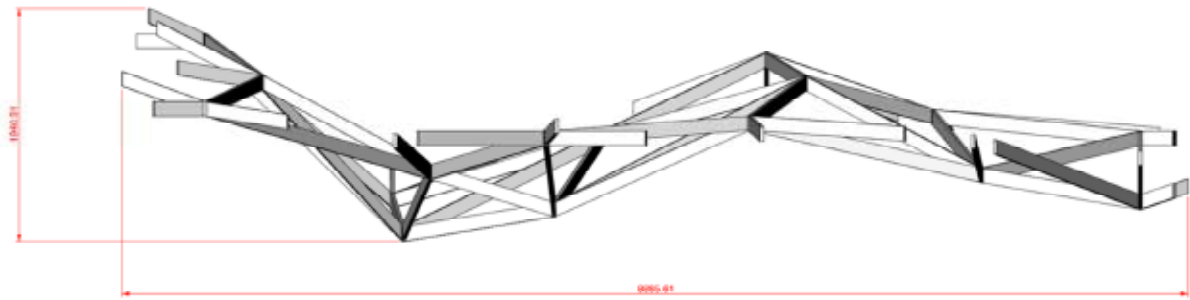


cortex  
athletico  
20, rue Ferrère  
F-33800 Bordeaux  
tél. : +33 5 56 94 31 89  
www.cortexathletico.com



cortex  
athletico

20, rue Ferrère  
F-33800 Bordeaux  
tél. : +33 5 56 94 31 89  
[www.cortexathletico.com](http://www.cortexathletico.com)



cortex  
athletico

20, rue Ferrère  
F-33800 Bordeaux  
tél. : +33 5 56 94 31 89  
www.cortexathletico.com





cortex  
athletico

20, rue Ferrère  
F-33800 Bordeaux  
tél. : +33 5 56 94 31 89  
[www.cortexathletico.com](http://www.cortexathletico.com)



cortex  
athletico

20, rue Ferrère  
F-33800 Bordeaux  
tél. : +33 5 56 94 31 89  
www.cortexathletico.com



*Unintended Consequences*  
Pierre Clerk  
2010  
Peinture acrylique sur toile  
(Acrylic painting on canvas)  
180 x 180 cm



cortex  
athletico

20, rue Ferrère  
F-33800 Bordeaux  
tél. : +33 5 56 94 31 89  
[www.cortexathletico.com](http://www.cortexathletico.com)





*Between you and me*

Charles Mason

2008

Béton, morceaux de céramique noire, tubes en acier, serre-joints, plexiglas, caoutchouc  
(Concrete, black ceramic tiles, aluminium and steel tube, clamps, perspex, rubber)

120 x 240 x 146 cm



cortex  
athletico

20, rue Ferrère

F-33800 Bordeaux

tél. : +33 5 56 94 31 89

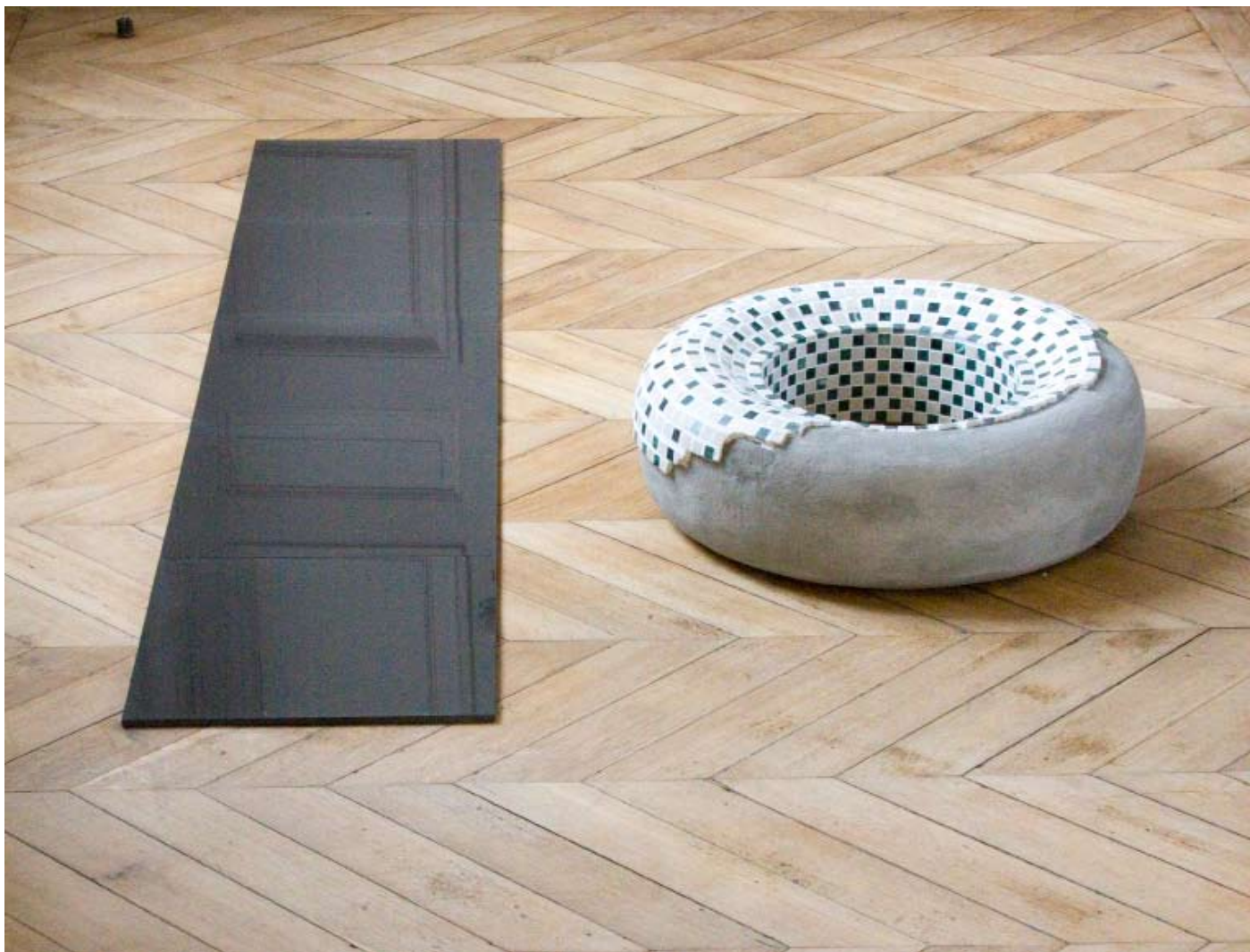
[www.cortexathletico.com](http://www.cortexathletico.com)



cortex  
athletico

20, rue Ferrère  
F-33800 Bordeaux  
tél. : +33 5 56 94 31 89  
[www.cortexathletico.com](http://www.cortexathletico.com)





*Untitled (concrete tyre)*

Charles Mason

2008

Mosaïque en marbre italien,  
béton, careaux de porcelaine,  
(Italian Verde Alpi marble mo-  
saic, concrete, porcelain floor  
tiles)

62 x 200 x 120 cm



cortex  
athletico

20, rue Ferrère

F-33800 Bordeaux

tél. : +33 5 56 94 31 89

[www.cortexathletico.com](http://www.cortexathletico.com)



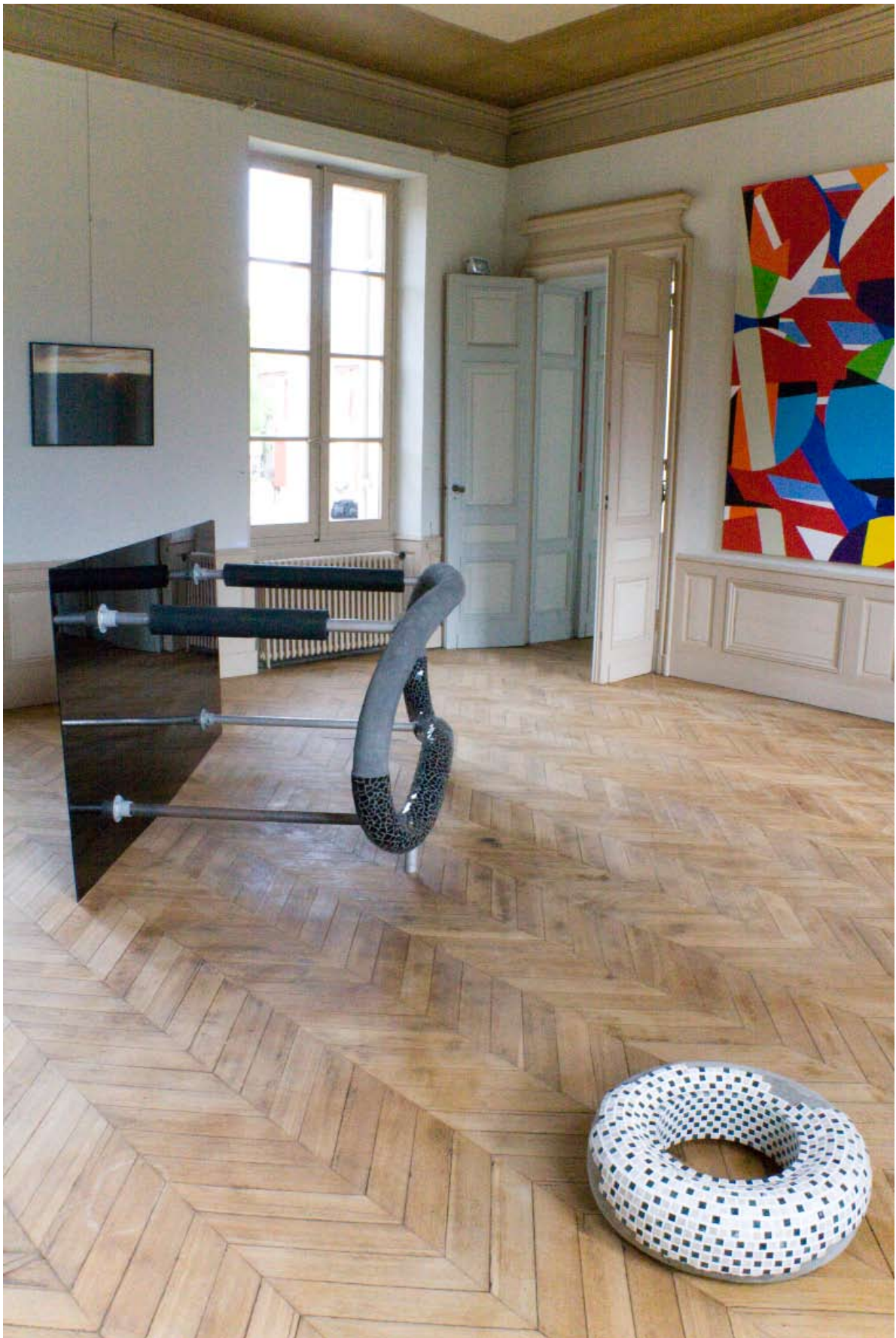
cortex  
athletico

20, rue Ferrère  
F-33800 Bordeaux  
tél. : +33 5 56 94 31 89  
[www.cortexathletico.com](http://www.cortexathletico.com)

2011 - Il est si doux ... - Château Giscours

N°





cortex  
athletico

20, rue Ferrère  
F-33800 Bordeaux  
tél. : +33 5 56 94 31 89  
www.cortexathletico.com



*Red living room*

Pierre Clerk

2010

Peinture acrylique sur toile  
(Acrylic painting on canvas)

240 x 240 cm



cortex  
athletico

20, rue Ferrère

F-33800 Bordeaux

tél. : +33 5 56 94 31 89

[www.cortexathletico.com](http://www.cortexathletico.com)





*Le crépuscule des copistes*

Benoît Maire  
2005  
Tirage lambda  
(Lambda print)  
60 X 80 cm



cortex  
athletico

20, rue Ferrère  
F-33800 Bordeaux  
tél. : +33 5 56 94 31 89  
[www.cortexathletico.com](http://www.cortexathletico.com)



cortex  
athletico

20, rue Ferrère  
F-33800 Bordeaux  
tél. : +33 5 56 94 31 89  
[www.cortexathletico.com](http://www.cortexathletico.com)



*Brace*  
Charles Mason  
2007  
Liaisons d'échafaudages, dossier de chaise,  
(Parts of two wood chair backs, scaffold clamps)  
68 X 48 X 89 cm



cortex  
athletico

20, rue Ferrère  
F-33800 Bordeaux  
tél. : +33 5 56 94 31 89  
[www.cortexathletico.com](http://www.cortexathletico.com)



*Untitled*

*Untitled*

Charles Mason

2009

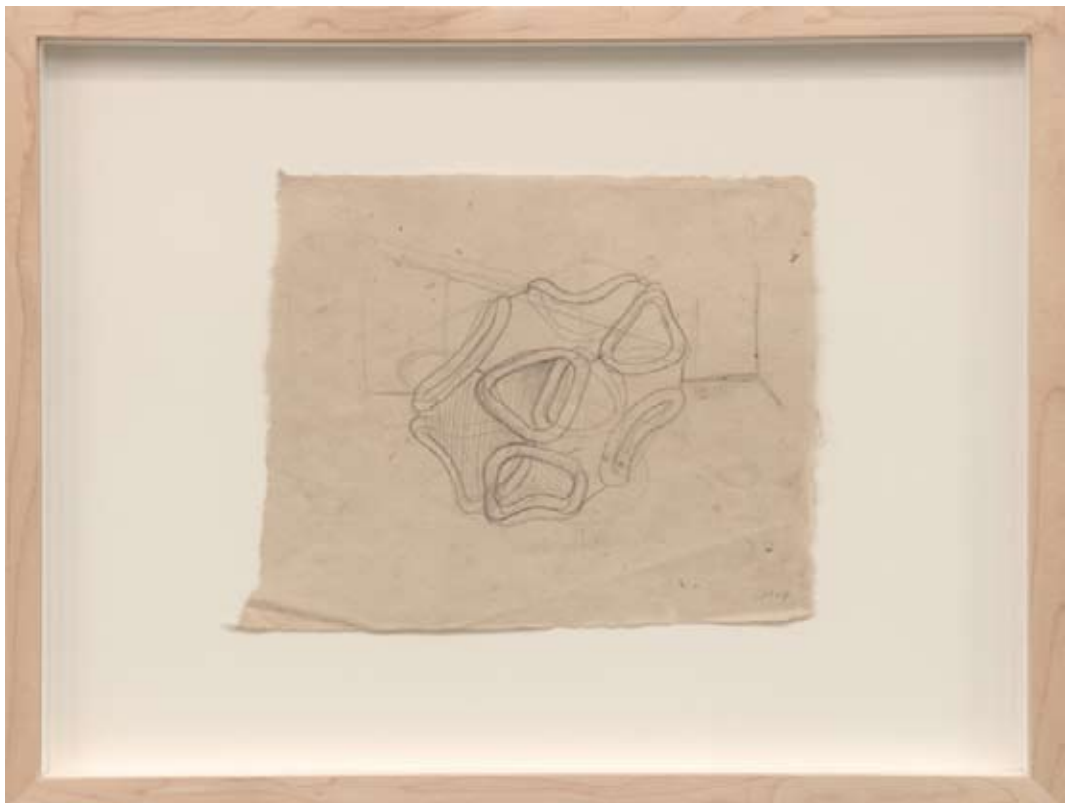
Crayon et peinture sur papier  
(Pencil and painting on paper)

30 x 42 cm x 2



cortex  
athletico

20, rue Ferrère  
F-33800 Bordeaux  
tél. : +33 5 56 94 31 89  
[www.cortexathletico.com](http://www.cortexathletico.com)



*Untitled*

*Untitled*

Charles Mason

2009

Crayon et peinture sur papier  
(Pencil and painting on paper)

30 x 42 cm x 2



cortex  
athletico

20, rue Ferrère  
F-33800 Bordeaux  
tél. : +33 5 56 94 31 89  
[www.cortexathletico.com](http://www.cortexathletico.com)





*Untitled*

*Untitled*

Charles Mason

2009

Crayon et peinture sur papier

(Pencil and painting on paper)

30 x 42 cm x 2



cortex  
athletico

20, rue Ferrère

F-33800 Bordeaux

tél. : +33 5 56 94 31 89

[www.cortexathletico.com](http://www.cortexathletico.com)



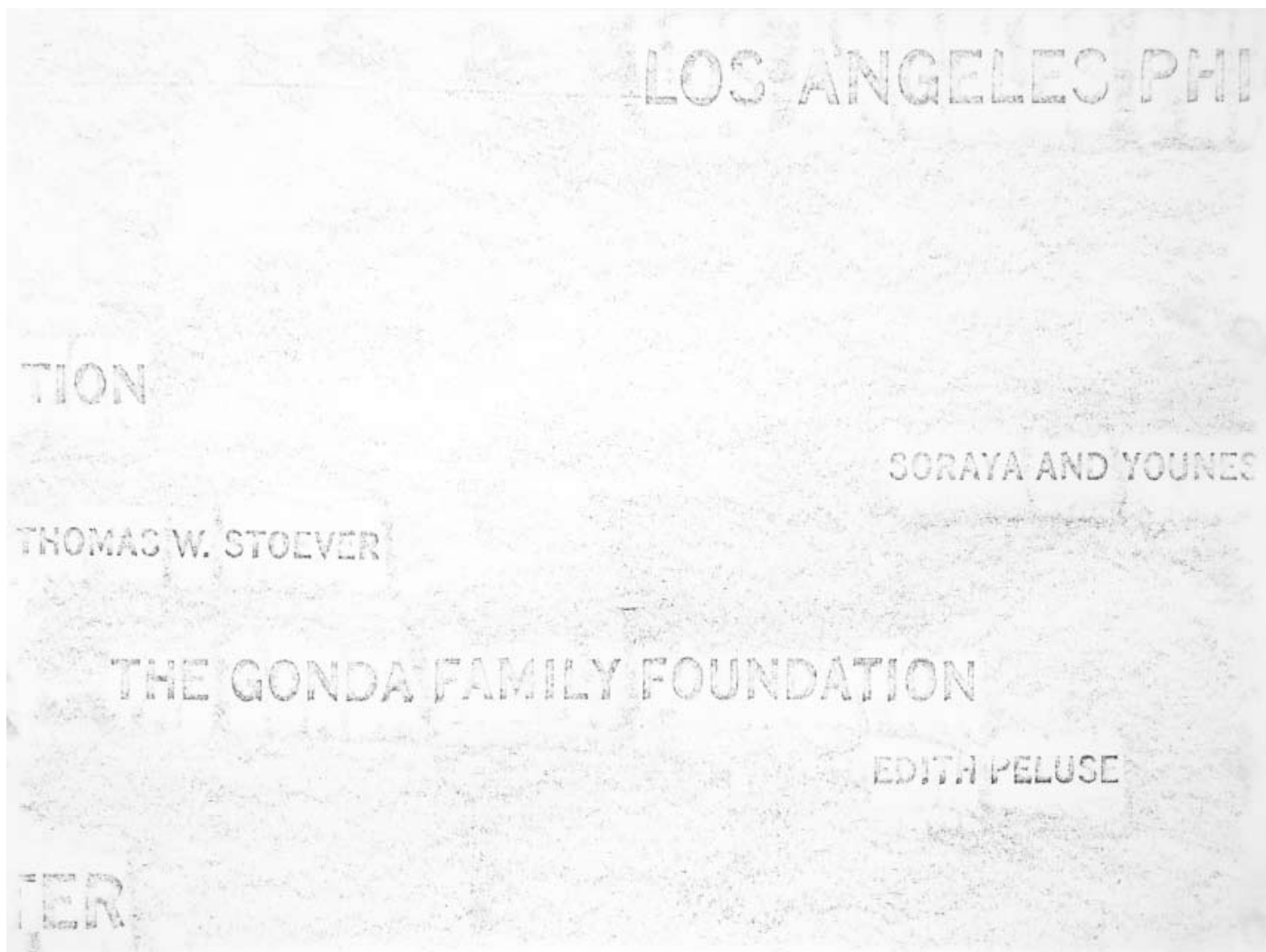


*Saint Jeromes cave in the wilderness*  
 Charles Mason  
 2006-2008  
 Encre sur papier  
 (Ink on paper)  
 30 x 45 cm



cortex  
athletico

20, rue Ferrère  
 F-33800 Bordeaux  
 tél. : +33 5 56 94 31 89  
 www.cortexathletico.com



*Walt Disney Concert Hall - Glass (Donor recognition Structures)*

Andreas Fogarasi

2006

Graphite sur papier

(Graphite on paper)

45 x 61 cm



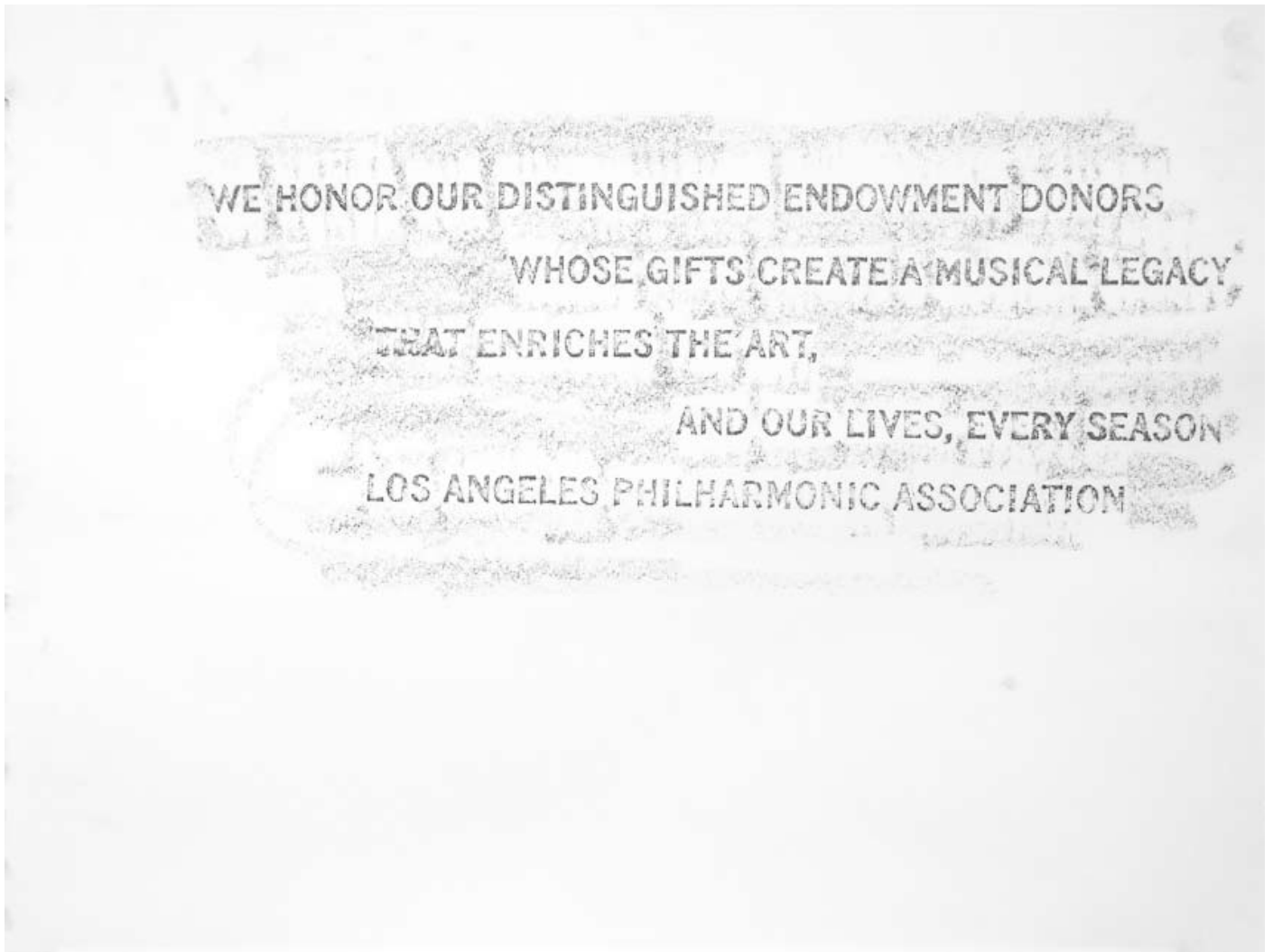
cortex  
athletico

20, rue Ferrère

F-33800 Bordeaux

tél. : +33 5 56 94 31 89

[www.cortexathletico.com](http://www.cortexathletico.com)



*Walt Disney Concert Hall - We honor (Donor Recognition Structures)*

Andreas Fogarasi

2006

Graphite sur papier

(Graphite on paper)

45 x 61 cm



cortex  
athletico

20, rue Ferrère

F-33800 Bordeaux

tél. : +33 5 56 94 31 89

[www.cortexathletico.com](http://www.cortexathletico.com)



*Untitled*  
Andreas Fogarasi  
2008  
Graphite sur papier  
(Graphite on paper)  
45 x 61 cm



cortex  
athletico

20, rue Ferrère  
F-33800 Bordeaux  
tél. : +33 5 56 94 31 89  
[www.cortexathletico.com](http://www.cortexathletico.com)



cortex  
athletico

20, rue Ferrère  
F-33800 Bordeaux  
tél. : +33 5 56 94 31 89  
[www.cortexathletico.com](http://www.cortexathletico.com)





cortex  
athletico

20, rue Ferrère  
F-33800 Bordeaux  
tél. : +33 5 56 94 31 89  
www.cortexathletico.com





*Drive Line*  
Benoît Maire  
2007  
Graphite sur papier  
(Graphite on paper)  
(24 x 33 cm) x 5





cortex  
athletico

20, rue Ferrère  
F-33800 Bordeaux  
tél. : +33 5 56 94 31 89  
[www.cortexathletico.com](http://www.cortexathletico.com)



20, rue Ferrère  
F-33800 Bordeaux  
tél. : +33 5 56 94 31 89  
[www.cortexathletico.com](http://www.cortexathletico.com)

*El calfate 1*  
*El calfate 2*  
Benoît Maire  
2006  
Polaroid  
31,5 x 31,5 cm chaque



*San Sebastian, 7 octobre 1*  
*San Sebastian, 7 octobre 2*  
Benoît Maire  
2005  
Polaroid  
31,5 x 31,5 cm chaque



cortex  
athletico

20, rue Ferrère  
F-33800 Bordeaux  
tél. : +33 5 56 94 31 89  
[www.cortexathletico.com](http://www.cortexathletico.com)



*Tirésias open n°6 (la tempête)*

Benoît Maire

2007

Impression sur papier

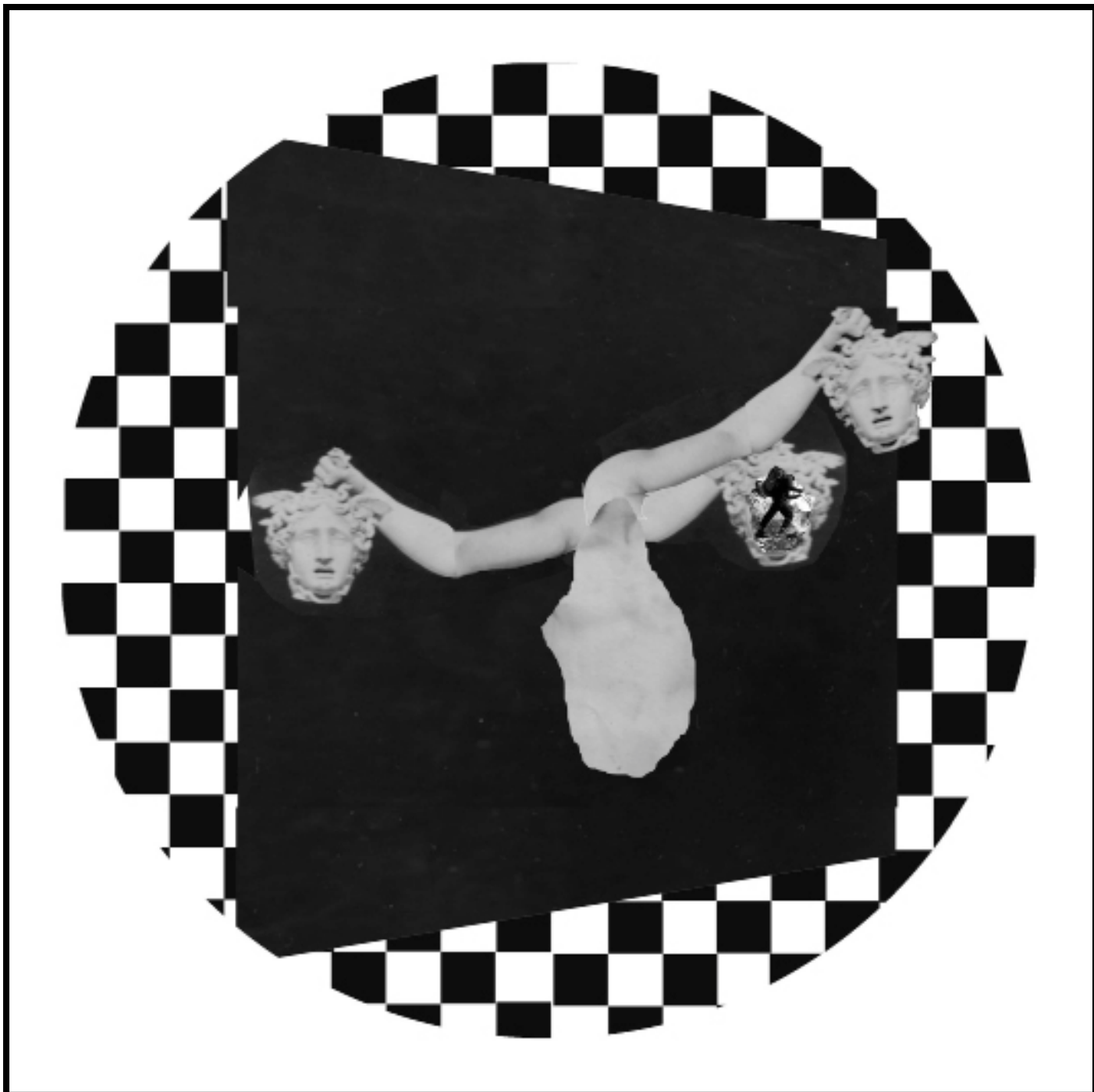
(Print on paper)

30 x 25 cm



20, rue Ferrère  
F-33800 Bordeaux  
tél. : +33 5 56 94 31 89  
[www.cortexathletico.com](http://www.cortexathletico.com)





*Tirésias open n°7 (le jeu)*

Benoît Maire

2007

Impression sur papier

(Print on paper)

30 x 25 cm



cortex  
athletico

20, rue Ferrère

F-33800 Bordeaux

tél. : +33 5 56 94 31 89

[www.cortexathletico.com](http://www.cortexathletico.com)



*Esthétique des Différends*

Benoît Maire

2011

Boîte d'archivage, texte en français, impression encre sur feuillet papier Cyclus 110g, photographie tirage argentique imprimé sur du papier Baryté.

(Filing box, text in french, ink on paper Cyclus 110g, silver photograph printed on paper Baryté)

23 x 33 cm

Edition Rosascape, Paris



cortex  
athletico

20, rue Ferrère

F-33800 Bordeaux

tél. : +33 5 56 94 31 89

[www.cortexathletico.com](http://www.cortexathletico.com)





*Red moving*

Rolf Julius

2010

Bols japonais, speakers, câbles audio, lecteur MP3, amplificateur, pigment rouge, lampe,

(Japanese bowls, speakers, audio wires, MP3 player, amplifier, red pigment, light)

Dimensions variables



cortex  
athletico

20, rue Ferrère

F-33800 Bordeaux

tél. : +33 5 56 94 31 89

[www.cortexathletico.com](http://www.cortexathletico.com)





cortex  
athletico

20, rue Ferrère  
F-33800 Bordeaux  
tél. : +33 5 56 94 31 89  
www.cortexathletico.com



*Le Nez*  
Benoît Maire  
2010  
Métal, bois, bronze,  
(Metal, wood, bronze)  
Dimensions variables



cortex  
athletico

20, rue Ferrère  
F-33800 Bordeaux  
tél. : +33 5 56 94 31 89  
[www.cortexathletico.com](http://www.cortexathletico.com)





cortex  
athletico

20, rue Ferrère  
F-33800 Bordeaux  
tél. : +33 5 56 94 31 89  
[www.cortexathletico.com](http://www.cortexathletico.com)



cortex  
athletico

20, rue Ferrère  
F-33800 Bordeaux  
tél. : +33 5 56 94 31 89  
[www.cortexathletico.com](http://www.cortexathletico.com)

2011 - Il est si doux ... - Château Giscours

N°



20, rue Ferrère  
F-33800 Bordeaux  
tél. : +33 5 56 94 31 89  
[www.cortexathletico.com](http://www.cortexathletico.com)

*Window*

Rolf Julius

2010

1 haut-parleur, câble, audio, lecteur CD, amplificateur

(1 speaker, wirez, audio, CD player, amplififer)

diamètre : 11 cm



cortex  
athletico

20, rue Ferrère

F-33800 Bordeaux

tél. : +33 5 56 94 31 89

[www.cortexathletico.com](http://www.cortexathletico.com)



cortex  
athletico

20, rue Ferrère  
F-33800 Bordeaux  
tél. : +33 5 56 94 31 89  
[www.cortexathletico.com](http://www.cortexathletico.com)